

0 1 2 3 4 5 m

NOTA: Le présent plan exprime les dispositions générales de l'appartement susceptibles d'adaptation technique, de dimension et d'organisation en fonction des nécessités techniques de réalisation. Les cotes et les surfaces peuvent subir des modifications mineures lors de l'élaboration des plans d'exécution. Les poutres, les poteaux, soffites et faux-plafonds n'apparaissent pas systématiquement. L'aménagement de la cuisine est donné à titre indicatif, ainsi que la position des sèche serviettes. La surface des balcons inclut le surbot béton. La surface des Jardins comprend les terrasses et les cheminements.

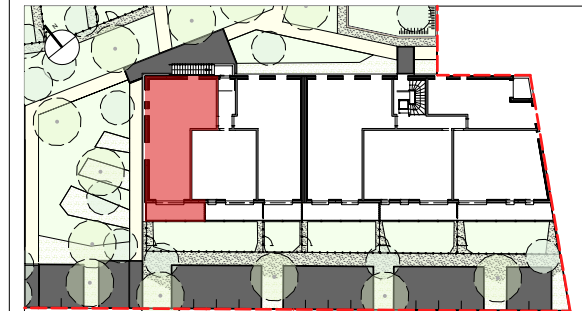
LEGENDE	
VR: Volet Roulant	Mur maçoné / doublage intérieur isolé finition extérieure enduit
VRE: VR Electrique	Mur maçoné / doublage intérieur isolé finition extérieure bardage bois
LV: Emplacement Lave Vaisselle	Mur béton / doublage intérieur isolé finition extérieure peinture
LL: Emplacement Lave Linge	Mur osature bois isolé / doublage intérieur isolé / bardage bois
FR: Emplacement Réfrigérateur	Mur béton
C: Emplacement Cuisson	Cloison SAD
PI: placard	Cloison
MC: Main-courante = 1 lisse métallique	Cloison démontable
	Tableau électrique
	Gaine technique
	Sèche serviettes
	Porte d'entrée (accès par extérieur)
	Porte vitrée double-battant + un fixe
	Porte vitrée
	Porte vitrée double-battant
	Fenêtre sur allège pleine
	Fenêtre sur allège pleine double-battant
	Fenêtre sur allège pleine triple-battant
	Fenêtre de toit 98*118cm
	Soffite (220<HSP<250cm)
	Terrasse béton
	Dalles béton sur plots
	Platelage bois
	Caillebotis galva
	Toile larmée galva

YADO

ZAC de la Petite Courbe

Rue des coccinelles - 44450 SAINT-JULIEN-DE-CONCELLES

PLAN DE COMMERCIALIZATION



PLAN DE REPERAGE - BATIMENT F - ETAGE 1 - SANS ECHELLE



Date du plan : 21 OCTOBRE 2024

BATIMENT F	LOGEMENT F-107
Type 3	R+1
PIECES	SURFACES HABITABLES

Dgt	2.28 m²
Entrée	5.27 m²
Séjour / Cuisine	32.13 m²
Chambre 1	9.66 m²
Chambre 2	11.02 m²
SdE	5.31 m²
WC	1.27 m²
Total surface	66.94 m²
Balcon F-107	10.88 m²