

## PLAN DE VENTE

date : Septembre 2017

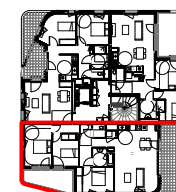
indice : B

REPERAGE RESIDENCE :

Point point des  
combattants  
d'Indochine



REPERAGE LOGEMENT :



BATIMENT	ETAGE	LOGEMENT N°	TYPE
MAGMA	R+3	31	T4

TABLEAU des surfaces habitables

ENTREE	11.45 m <sup>2</sup>
SEJOUR	25.70 m <sup>2</sup>
CUISINE	5.95 m <sup>2</sup>
CHAMBRE 1	12.40 m <sup>2</sup>
CHAMBRE 2 + PL	9.10 m <sup>2</sup>
CHAMBRE 3 + PL	10.15 m <sup>2</sup>
SDE	4.15 m <sup>2</sup>
WC	1.85 m <sup>2</sup>

TOTAL des surfaces habitables **80.75 m<sup>2</sup>**

LOGGIA	10.80 m <sup>2</sup>
TERRASSE	21.35 m <sup>2</sup>

TOTAL des surfaces extérieures **32.15 m<sup>2</sup>**

31\_T4



LÉGENDE	Faux plafond	Cloison SAD	Module thermique d'appartement	Tableau Electrique	DEP NEP	Descente eau pluviale Naissance eau pluviale	Gaine technique	ECHELLE

DGT = Dégagement, RGT = Rangement, PL = Placard, LL = Lave linge, PF = Porte-fenêtre, Coul = Couissant, F = Fenêtre, VR = Volet roulant, VRE = Volet roulant électrique, HSPL = Hauteur sous plafond, GC = garde-corps, All = allège maçonnée, OS = ouverture à soufflet, Fixe = Menuiserie fixe

NOTA :

- Le présent plan exprime les dispositions générales de l'appartement susceptibles d'adaptation technique, de dimension et d'organisation en fonction des nécessités techniques de réalisation. Les cotes et les surfaces peuvent subir des modifications mineures lors de l'élaboration des plans d'exécution. Les poutres, poteaux, soffites et faux-plafonds n'apparaissent pas systématiquement. L'aménagement de la cuisine est donné à titre indicatif.