

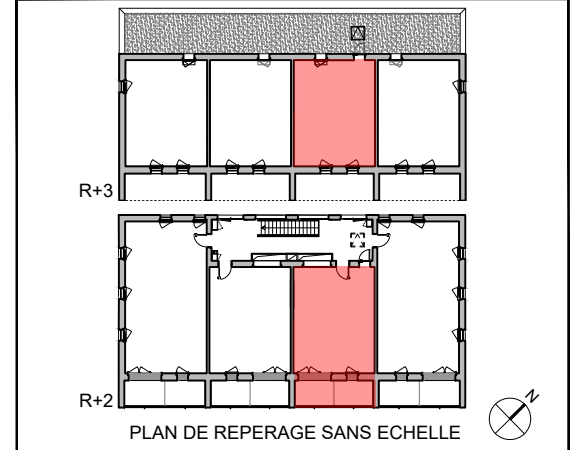
PLAN DE COMMERCIALIZATION



SILVA
 ILOT BS6b - ZAC CHAMP DE MANOEUVRE
 29 LOGEMENTS

MFLA GHT
 L'ACCESION ABORDABLE

10 boulevard Charles
 Gautier,
 44800 Saint Herblain

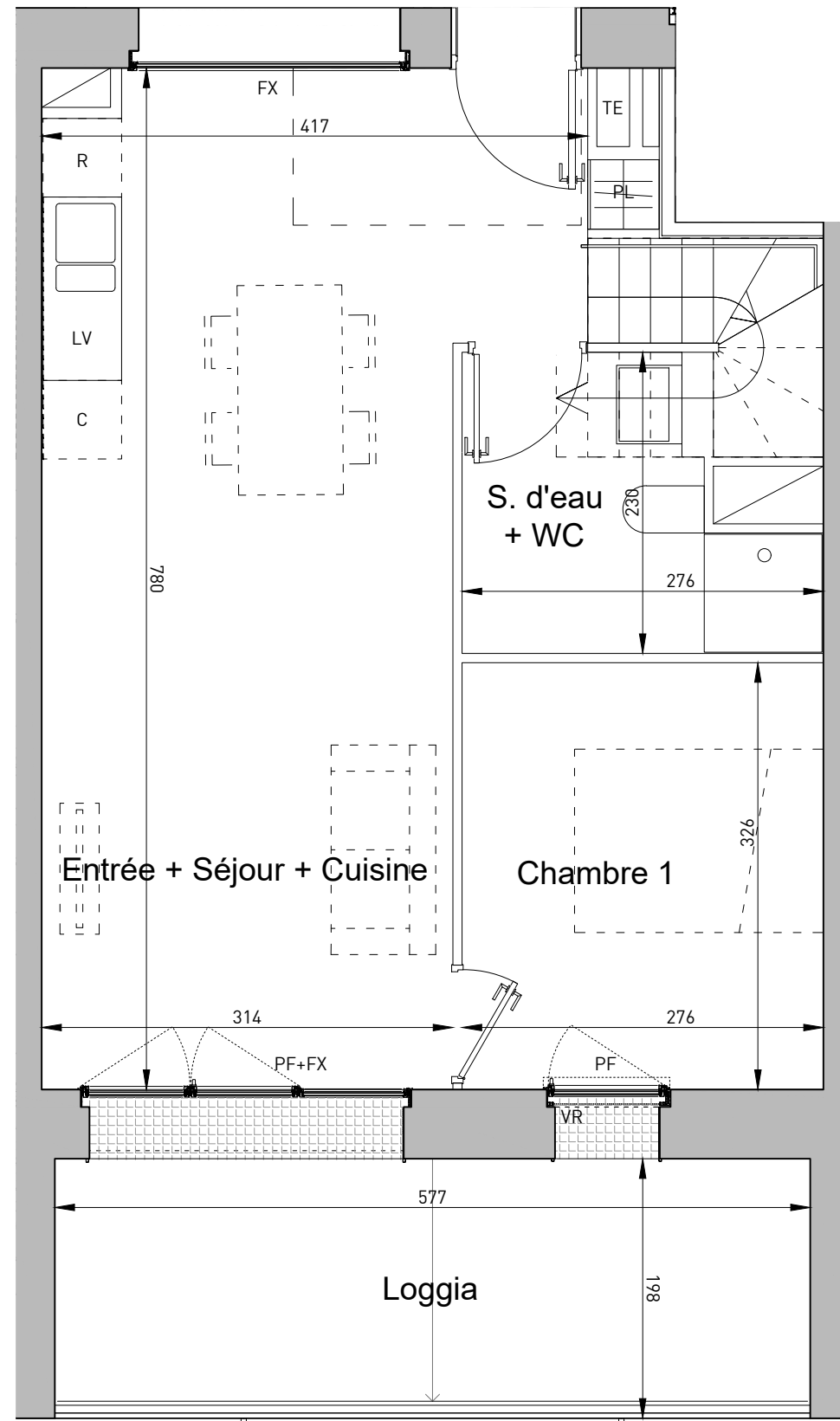


BATIMENT	LOGEMENT	NIVEAU	TYPE
A	A22	R+2/R+3	T4 duplex
PIECES		SURFACES (m²)	
Entrée + Séjour + Cuisine		26.7	
Chambre 1		9.0	
Chambre 2		12.1	
Chambre 3		10.0	
S. d'eau + WC		5.0	
S. de bain		5.6	
WC		2.3	
Buanderie		2.4	
Rangement		1.6	
Dgt		4.6	
TOTAL		79.3	
Loggia		11.4	

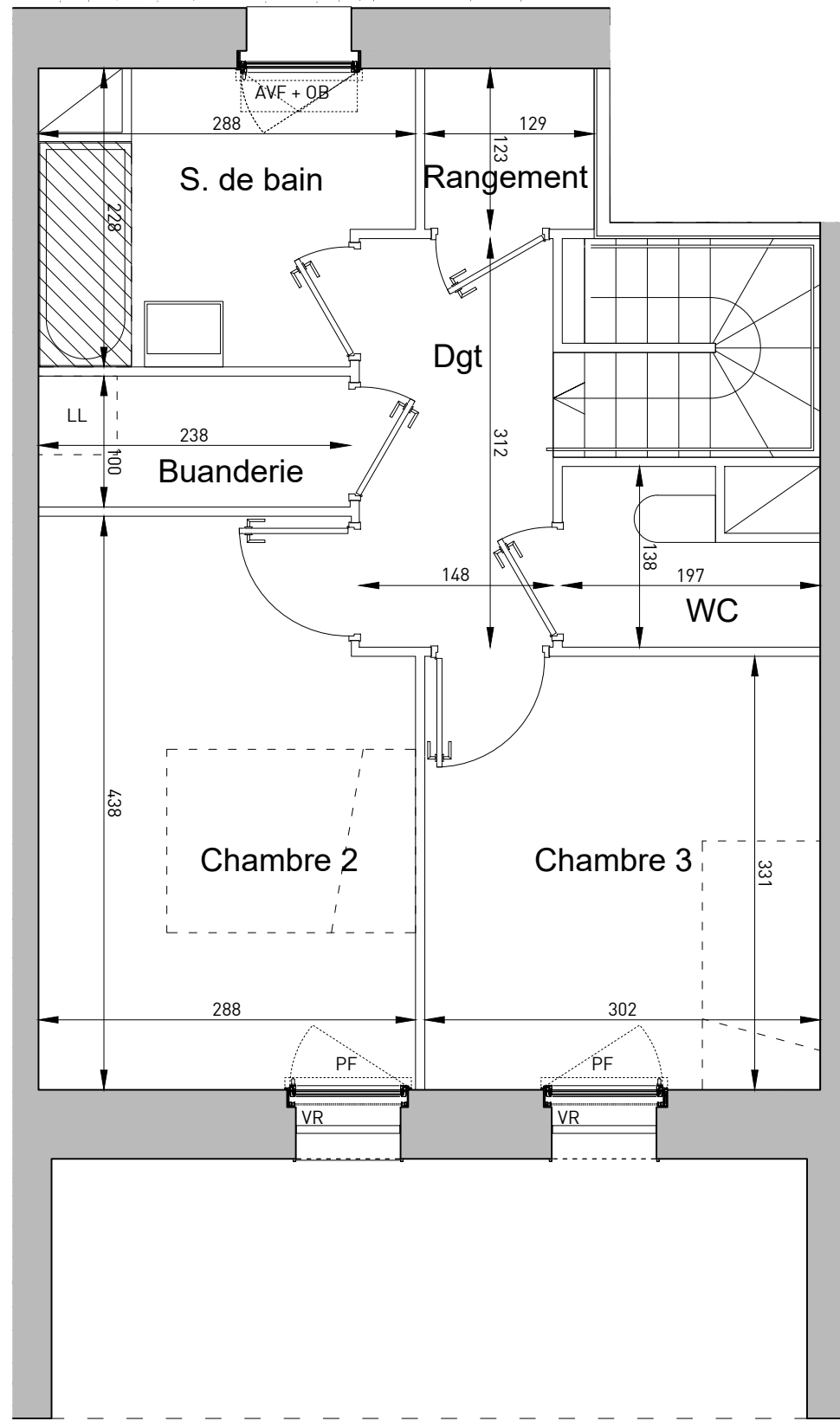
INDICE : 1 25 / 09 / 2023

Le présent plan exprime les dispositions générales de l'appartement susceptibles d'adaptation technique, de dimension et d'organisation en fonction des nécessités techniques de réalisation. Les côtes et les surfaces peuvent subir des modifications mineures lors de l'élaboration des plans d'exécution. Les poutres, poteaux, soffites et faux-plafonds, n'apparaissent pas systématiquement. La surface des placards est comprise dans la surface des pièces attenantes. L'aménagement de la cuisine est donné à titre indicatif.

Entrée



R+2



R+3

C	CUISSON	VR	VOLET ROULANT	FAUX-PLAFOND
R	REFRIGERATEUR	FX	FENETRE FIXE	OU SOFFITE
LL	LAVE-LINGE	PF	PORTE FENETRE	
LV	LAVE-VAISSELLE	AVF	ALLEGE VITREE FIXE	
□	GAINE TECHNIQUE	+ OB	+ OSCILLO BATTANT	
		PL	PLACARD AMENAGE	
		TE	TABLEAU ELECTRIQUE	

