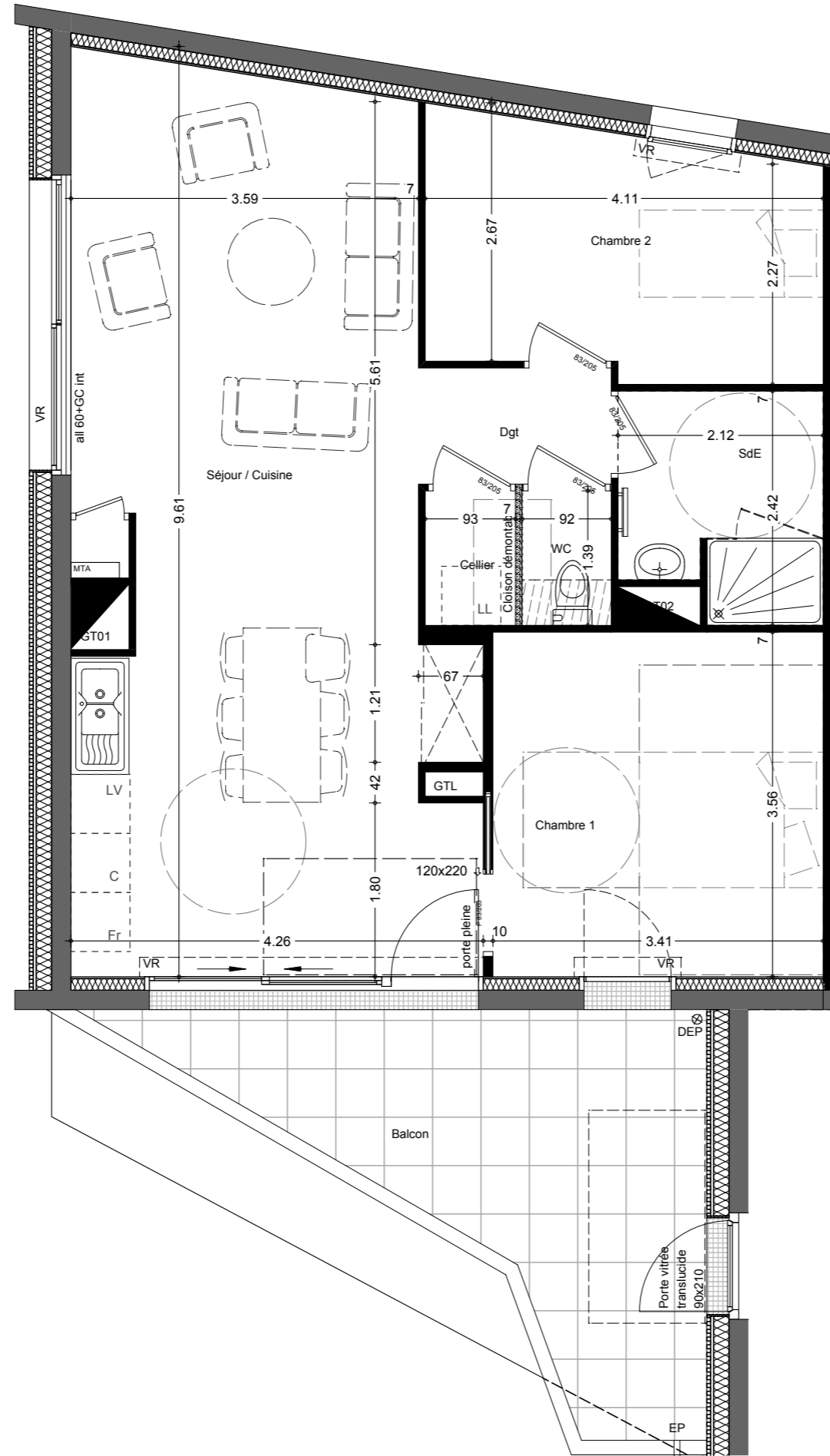


Nota : Le présent plan exprime les dispositions générales de l'appartement susceptibles d'adaptation technique, de dimension et d'organisation en fonction des nécessités techniques de réalisation. Les cotes et les surfaces peuvent subir des modifications mineures lors de l'élaboration des plans d'exécution. Les poutres, poteaux, soffites et faux-plafonds, n'apparaissent pas systématiquement. L'aménagement de la cuisine est donné à titre indicatif.

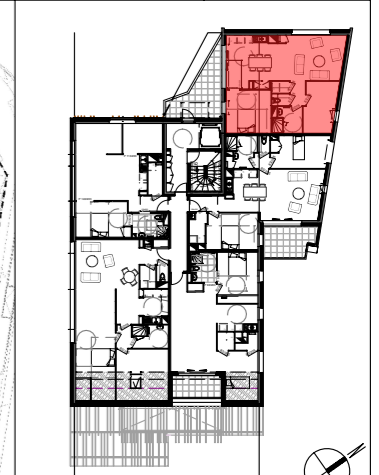
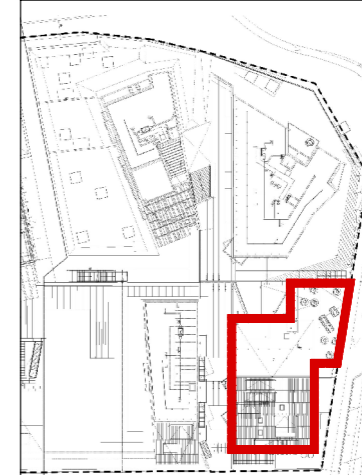


RÉSIDENCE CRISTO 1

La Maison familiale de Loire Atlantique
Allée Jean Raulo BP 90069
44814 ST HERBLAIN Cedex
TEL: 02.40.85.46.78 www.ghtcoop.fr

PLAN DE COMMERCIALISATION

Date: 24/10/2017



PLAN DE REPERAGE DU BÂTIMENT

PLAN DE REPERAGE DU LOGEMENT

Bât: **A2** Log: 205 Niveau: **R+2** T3

TABLEAU DE SURFACES

Désignation des pièces	Habitable	Inf 180cm
Séjour / Cuisine	34.51 m ²	
Chambre 1	12.15 m ²	
Chambre 2	10.14 m ²	
SdE	4.67 m ²	
WC	1.28 m ²	
Dgt	2.39 m ²	
Cellier	1.30 m ²	
SURFACE TOTALE	66.43 m²	
Balcon	14.10 m ²	

