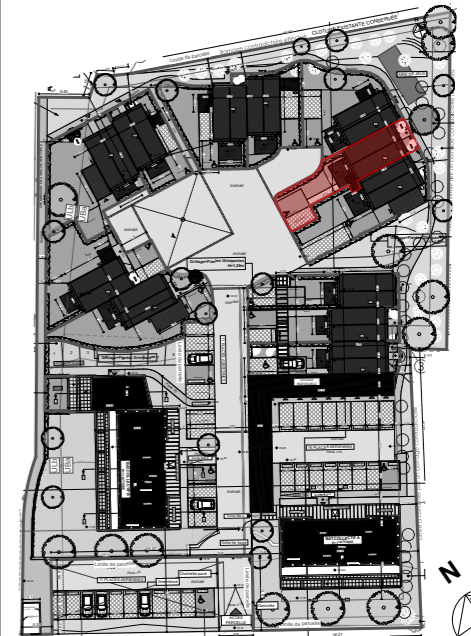




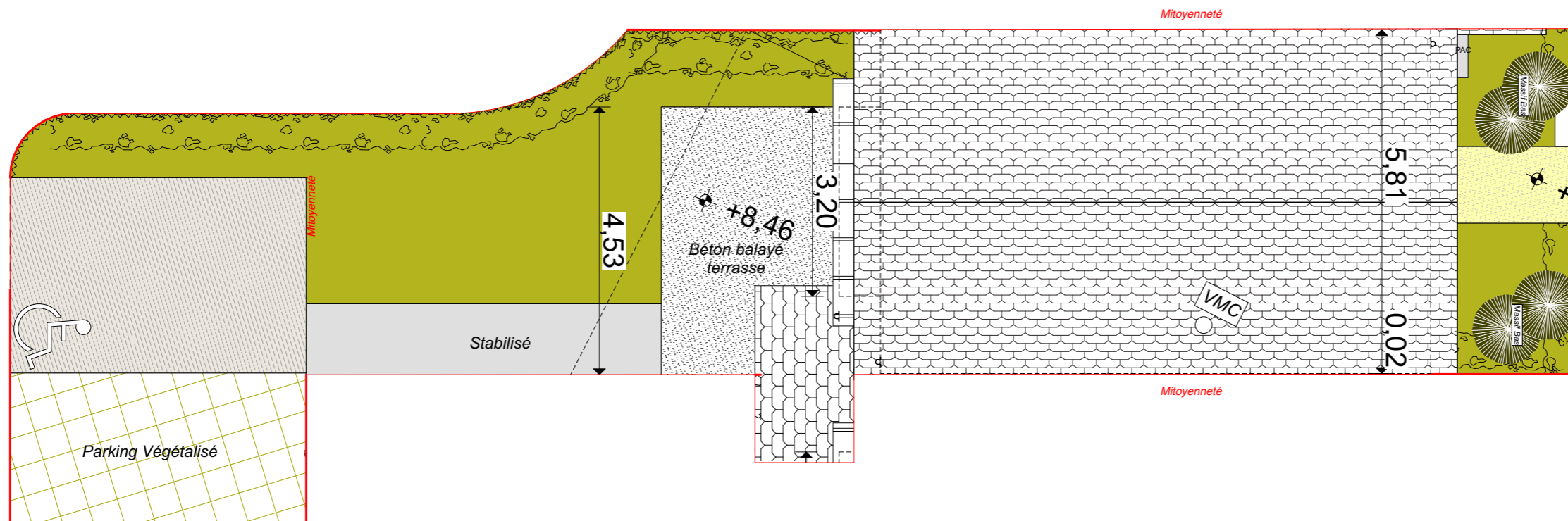
Maison Familiale
de Loire Atlantique
Allée Jean Raulo BP 90069
44800 Saint Herblain

Construction de 30 logements collectifs et villas
groupées
Avenue Gustave Flaubert
44380 - PORNICHET



Plan de repérage sans échelle

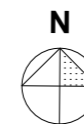
Logement N° 05 TYPE T4
RDC + Etage



Plan Parcelle



Grillage hauteur 1,20m
+ Plantes grimpantes



LEGENDE :



DGT : Dégagement
PL : Placard
LL : Lave Linge
FR : Frigo
PF : Porte Fenêtre
OB : Oscillant battant

OF: Ouvrant à la française
All : Hauteur d'allège
VR: Volets roulants
VRE: Volets roulants électriques
EP: Eaux Pluviales
HSP: Hauteur sous plafond

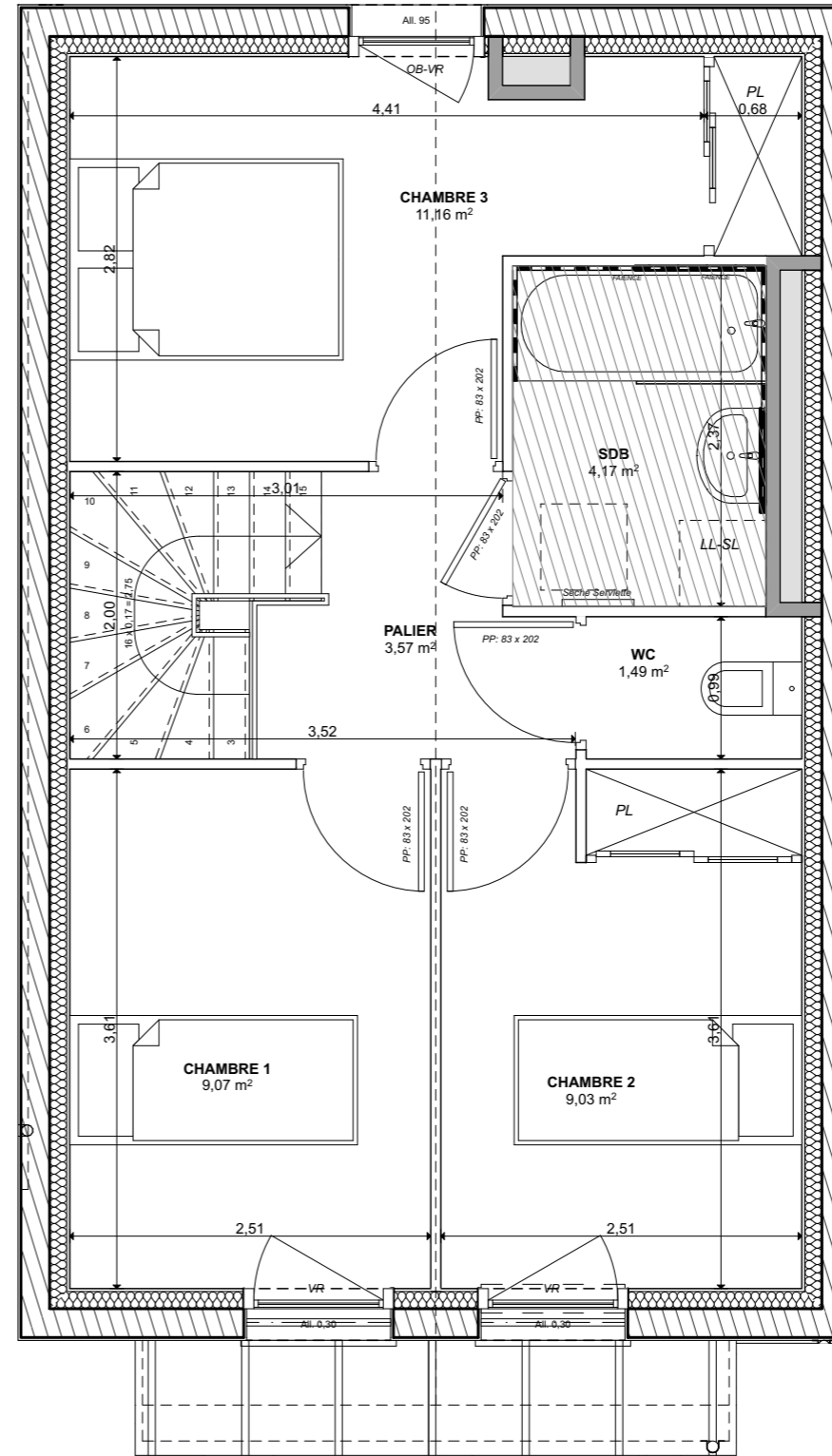
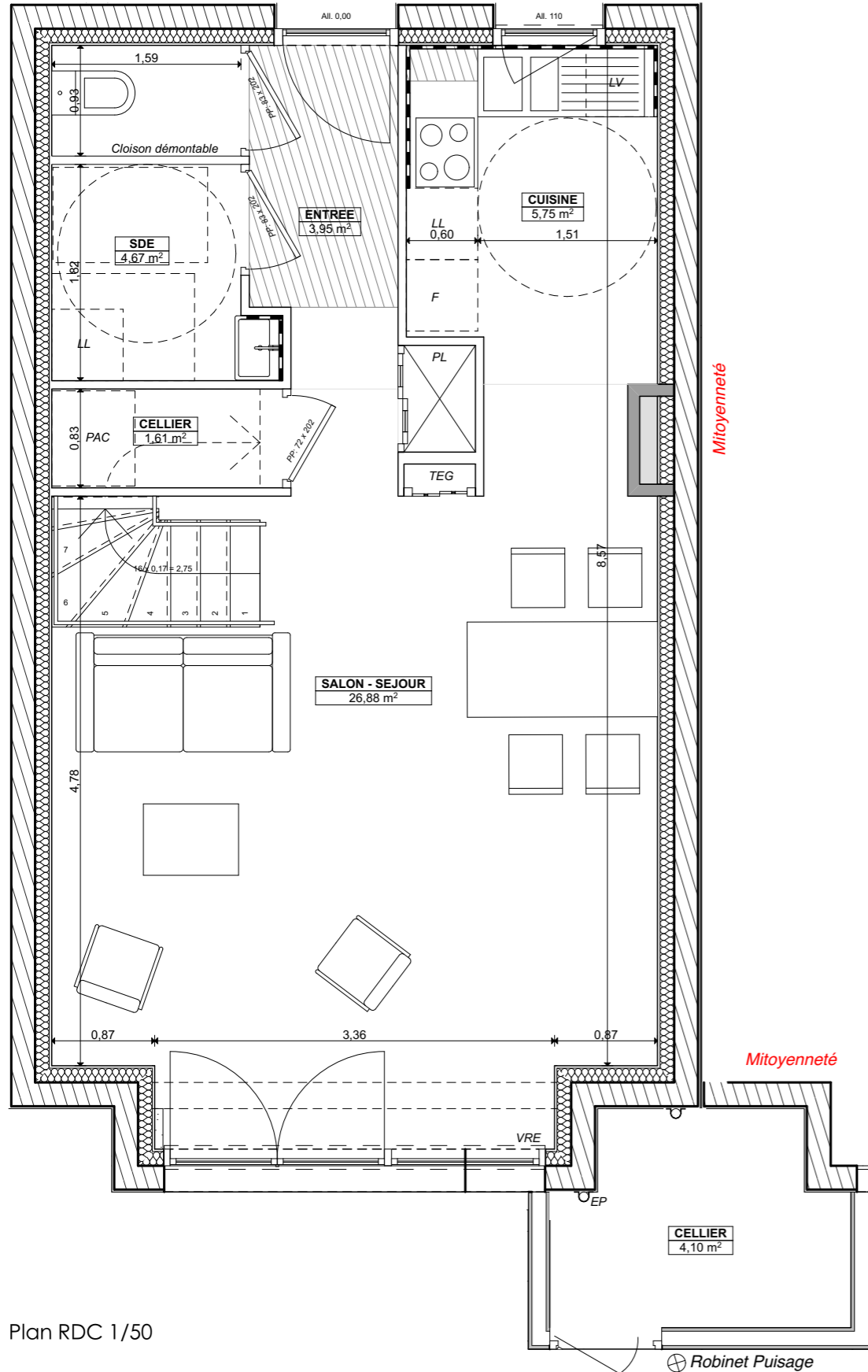
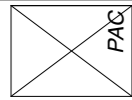
NOTA

En fonction des nécessités techniques de la réalisation, des modifications sont susceptibles d'être apportées à ce plan. Les surfaces indiquées sont approximatives, les soffites, faux-plafonds, rampants, gaines sont susceptibles d'évoluer en situation, en nombre et en dimension. Les canalisations, les retombées, les regards ne sont pas figurés. Les emplacements éventuels des équipements sont donnés à titre indicatif et sont susceptibles d'évoluer pour des raisons techniques. La végétation n'est pas contractuelle. Les éléments de mobilier (meubles et plan de travail) ne sont placés qu'à titre indicatif.

Etages	Pièces	Surf. Habitable
RDEC		
	CELLIER	1,81
	CUISINE	5,75
	ENTREE	3,95
	SALON - SEJOUR	26,88
	SDE	4,67
	Total	42,86 m²
1 ÉTAGE		
	CHAMBRE 1	9,07
	CHAMBRE 2	9,03
	CHAMBRE 3	11,16
	PALIER	3,57
	SDB	4,17
	WC	1,49
	Total	38,49 m²
	Total Surface Logement	81,35 m²

Pièces	Surf. Annexe
2 Places de Stationnement	29,15
CELLIER	4,10
Jardin	54,01
Terrasse	11,65

Plans de Commercialisation
Date : 19/02/2019



Maison Familiale
de Loire Atlantique
Allée Jean Raulo BP 90069
44800 Saint Herblain

Construction de 30 logements collectifs et villas
groupées
Avenue Gustave Flaubert
44380 - PORNICHE



Plan de repérage sans échelle

Logement N° 05 TYPE T4
RDC + Etage

Etages	Pièces	Surf. Habitable
RDEC	CELLIER	1,61
	CUISINE	5,75
	ENTREE	3,95
	SALON - SEJOUR	26,88
	SDE	4,67
		42,86 m²
1 ÉTAGE	CHAMBRE 1	9,07
	CHAMBRE 2	9,03
	CHAMBRE 3	11,16
	PALIER	3,57
	SDB	4,17
	WC	1,49
	Total Surface Logement	81,35 m²

Pièces	Surf. Annexe
2 Places de Stationnement	29,15
CELLIER	4,10
Jardin	54,01
Terrasse	11,65

LEGENDE :



DGT : Dégagement
PL : Placard
LL : Lave Linge
FR : Frigo
PF : Porte Fenêtre
OB : Oscillant battant

OF: Ouvrant à la française
All : Hauteur d'allège
VR: Volets roulants
VRE: Volets roulants électriques
EP: Eaux Pluviales
HSP: Hauteur sous plafond

NOTA

En fonction des nécessités techniques de la réalisation, des modifications sont susceptibles d'être apportées à ce plan. Les surfaces indiquées sont approximatives, les soffites, faux-plafonds, rampants, gaines sont susceptibles d'évoluer en situation, en nombre et en dimension. Les canalisations, les retombées, les regards ne sont pas figurés. Les emplacements éventuels des équipements sont donnés à titre indicatif et sont susceptibles d'évoluer pour des raisons techniques. La végétation n'est pas contractuelle. Les éléments de mobilier (meubles et plan de travail) ne sont placés qu'à titre indicatif.

Plans de Commercialisation
Date : 19/02/2019