



# OWEN

Caserne Mellinet - Ilot 02C



4, place du 51ème Régiment d'Artillerie  
44000 NANTES



Impasse Jean Raulo BP 90 069 44 815 Saint Herblain Cedex  
Tel : 02 40 85 46 78

**Plan de vente**  
**Plan MAISONS MA3-004 étage 1**  
Indice E  
Date 24/10/2019

## Repérage

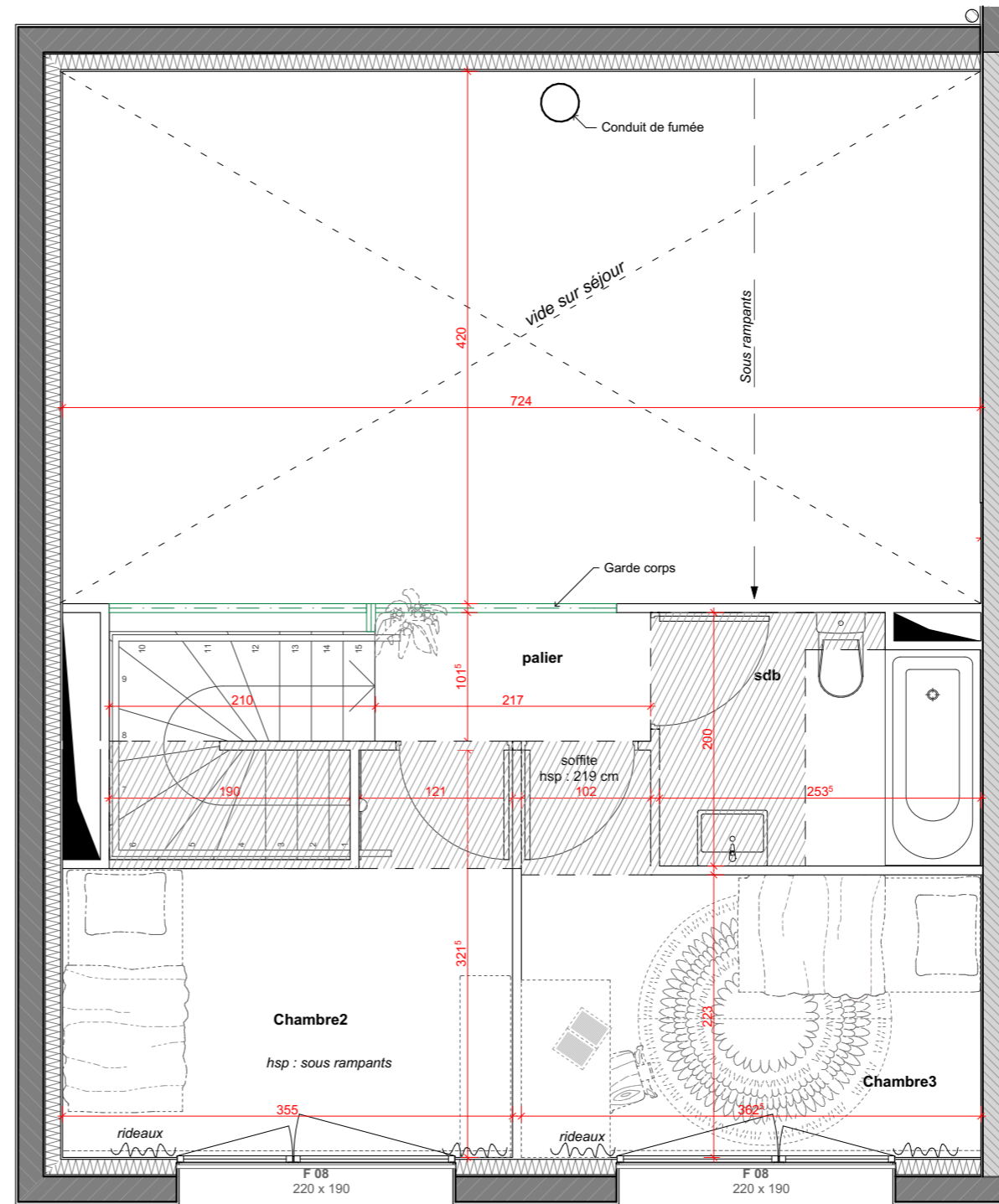


## Tableau de surface

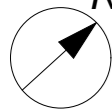
MA3-004		
Etage	Pièces	Surfaces
RDC	Chambre1	11,9
RDC	entrée	7,3
RDC	pl.	1,6
RDC	sde	6,3
RDC	séjour / cuisine	30,4
		<b>57,5 m<sup>2</sup></b>
R+1	Chambre2	9,2
R+1	Chambre3	9,0
R+1	palier	2,2
R+1	sdb	4,8
		<b>25,2 m<sup>2</sup></b>
<b>SHAB totale</b>		<b>82,7 m<sup>2</sup></b>

## Extérieur MA3-004

Espaces	Surfaces
Avant-cour	20,4
Jardin	86,3
<b>Total extérieur</b>	<b>106,7 m<sup>2</sup></b>



Nord



### Légende

Ch : chambre  
hsp : hauteur sous plafond  
pl. : placard  
sde : salle d'eau  
sdb : salle de bain  
FR : emplacement réfrigérateur  
LV : emplacement lave-vaisselle  
LL : emplacement lave-linge  
PV 02 : Porte vitrée de dimensions 1.02mx2.40m  
BV 04 : Baie vitrée de dimensions 2,80mx2.40m

Gaine technique de logement

Faux plafond

Briques de construction + enduit + peinture blanche

Briques de construction + briquettes de parement

Voile béton

Cloison SAD

Isolation

Cloison

0.5 m  
1 m

AVERTISSEMENT : Ce plan est susceptible d'être légèrement modifié en fonction des nécessités techniques en ce qui concerne les dimensions libres et l'équipement. Les retombées, encoffrements, canalisations, radiateurs ou convecteurs ne sont pas figurés et ne pourront fonder aucune réclamation en cas de présence. La surface habitable des logements peut varier en fonction des techniques de construction choisies, de l'établissement des plans d'exécution et des normes techniques. Ainsi, il est expressément convenu qu'une tolérance de surface est admise. Toutes variations de cotes (tant au niveau d'une pièce que d'une longueur totale) ou de surfaces entraînant une différence inférieure à 4% de la surface habitable vendue ne pourront fonder aucune réclamation. A la livraison, le terrain pourra présenter des différences de niveaux dues à la typologie naturelle du lieu, au calage des voiries et aux contraintes techniques liées à la construction.