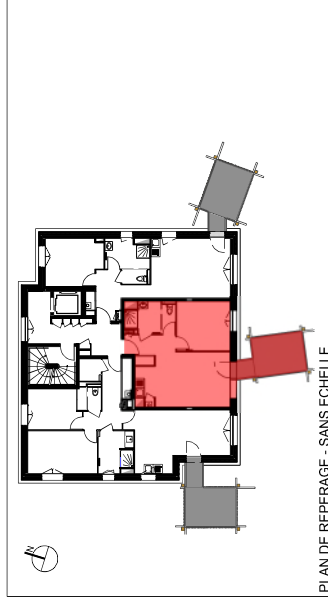


# LE JARDIN AUX OISEAUX

ZAC du Vallon des Garettes - ILOT F7 - 44700 ORVAULT

## PLAN DE COMMERCIALISATION



PLAN DE REPERAGE - SANS ECHELLE



Date du plan : 16 février 2022

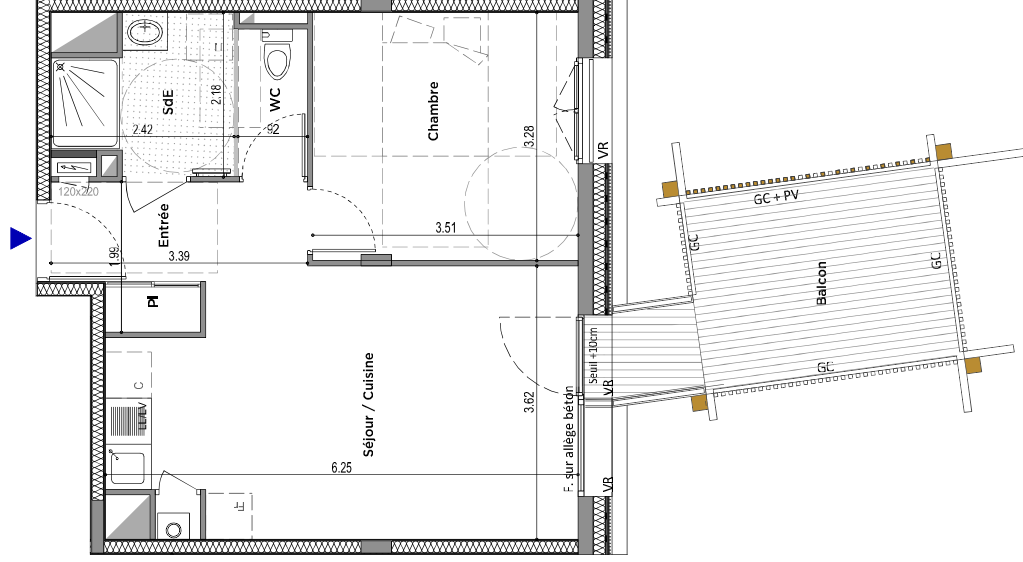
BATIMENT D LOGEMENT D 202

Type 2 R+2

PIECES SURFACES HABITABLES

Entrée + pl	4.95 m <sup>2</sup>
Séjour/Cuisine	20.84 m <sup>2</sup>
Chambre	11.47 m <sup>2</sup>
SdE	4.36 m <sup>2</sup>
WC	1.79 m <sup>2</sup>
<b>Total surface</b>	<b>43.41 m<sup>2</sup></b>

Balcon 9.14 m<sup>2</sup>



**NOTA:** Le présent plan exprime les dispositions générales de l'appartement susceptibles d'adaptation technique, de dimension et d'organisation en fonction des nécessités techniques de réalisation. Les cotes et les surfaces peuvent subir des modifications mineures lors de l'élaboration des plans d'exécution. Les poutres, les poteaux, soffites et faux-plafonds n'apparaissent pas systématiquement. L'aménagement de la cuisine est donné à titre indicatif. La surface des balcons inclut le surbot béton.

### LEGENDE

- VR: Volet Roulant
- VRE: VR Electrique
- F.: Châssis vitré fixe
- LV: Emplacement Lave Vaisselle
- LL: Emplacement Linge
- FR: Emplacement Réfrigérateur
- C: Emplacement Cuisson
- Pl: placard
- CG: Garde-corps
- PV: Pare-vue

- Fenêtre 2 vantaux sur allège
- Fenêtre sur allège
- Porte-fenêtre
- Fenêtre 2 vantaux sur allège
- Baie coulissante
- Ensemble châssis fixe + porte fenêtre
- Mur maçonné + isolation extérieure + bardage bois
- Mur maçonné + doublage intérieur
- Mur béton
- SAD
- Clouison
- Clouison démontable pare douche
- Tableau électrique
- Gaine technique
- Chaudière
- Seche serviettes
- Soffite (220xHSP=250cm)
- Terrasse béton
- Caillébolis
- Dalles béton sur plots
- Patelage bois