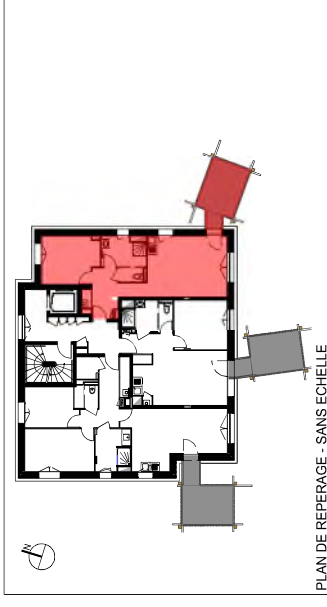


## PLAN DE COMMERCIALISATION



Date du plan : 16 février 2022

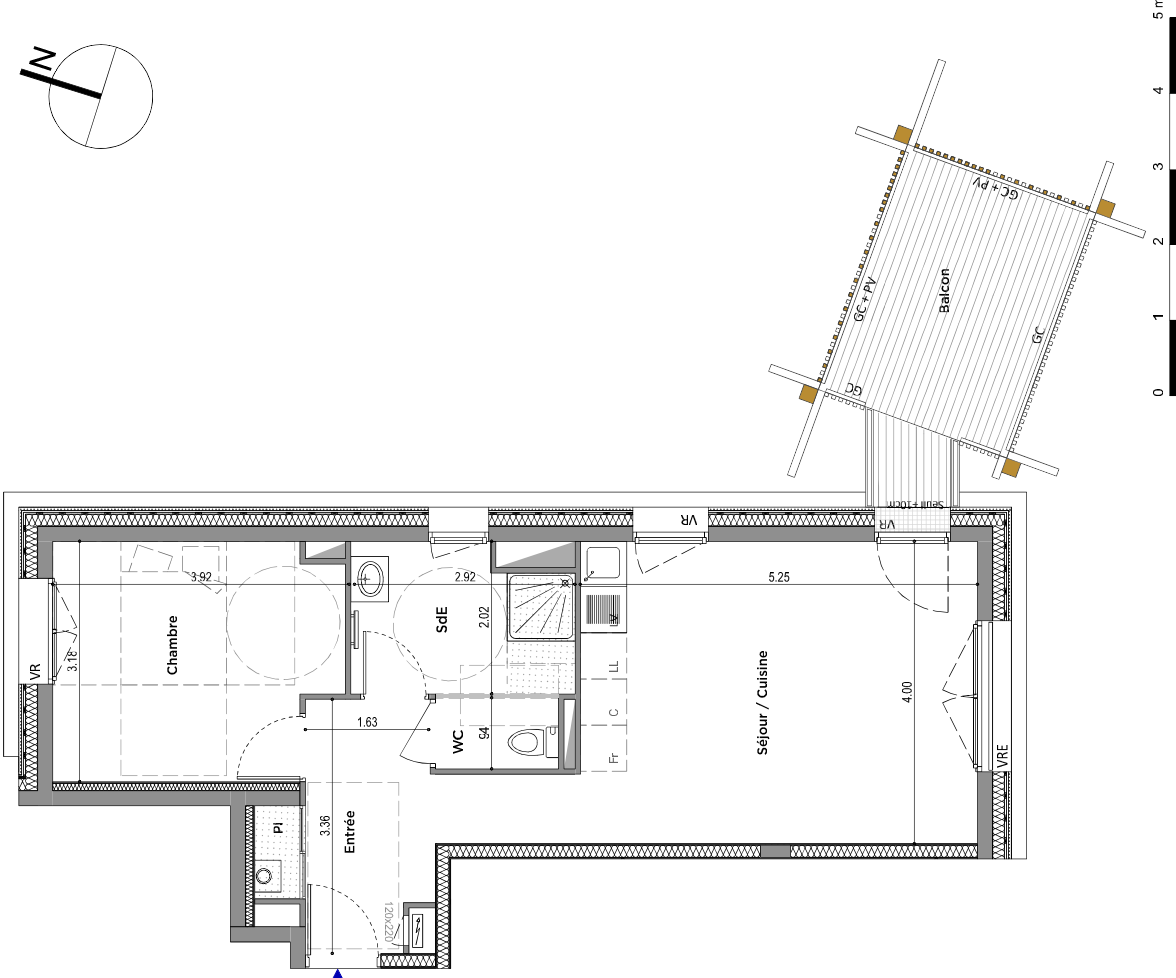
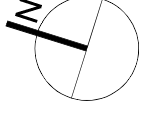
BATIMENT D LOGEMENT D 201

Type 2 R+2

PIECES SURFACES HABITABLES

Entrée + pl	8.02 m <sup>2</sup>
Séjour/Cuisine	20.99 m <sup>2</sup>
Chambre	11.52 m <sup>2</sup>
SdE	5.47 m <sup>2</sup>
WC	1.50 m <sup>2</sup>
<b>Total surface</b>	<b>47.50 m<sup>2</sup></b>

Balcon 9.14 m<sup>2</sup>



**NOTA:** Le présent plan exprime les dispositions générales de l'appartement susceptibles d'adaptation technique, de dimension et d'organisation en fonction des nécessités techniques de réalisation. Les cotes et les surfaces peuvent subir des modifications mineures lors de l'élaboration des plans d'exécution. Les poutres, les poteaux, soffites et faux-plafonds n'apparaissent pas systématiquement. L'aménagement de la cuisine est donné à titre indicatif. La surface des balcons inclut le surbot béton.

### LEGENDE

VR: Volet Roulant	Mur maçonné + isolation extérieure + bardage bois	Fenêtre 2 vantaux sur allège	Clôison	Soffite (220xHSP-250cm)
VRE: VR Electrique	Mur maçonné + doublage intérieur	Fenêtre sur allège	Clôison démontable	Terrasse béton
F.: Châssis vitré fixe	Mur béton	Porte-fenêtre	Clôison pare douche	Caillébois
LV: Emplacement Lave Vaisselle	SAD	Baie coulissante	Tableau électrique	Dalles béton sur plots
LL: Emplacement Linge		Ensemble châssis fixe + porte fenêtre	Gaine technique	Patelage bois
FR: Emplacement Réfrigérateur			Chaudière	
C: Emplacement Cuisson			Secte serviettes	
PI: placard				
CG: Garde-corps				
PV: Pare-vue				