

## PLAN DE COMMERCIALISATION



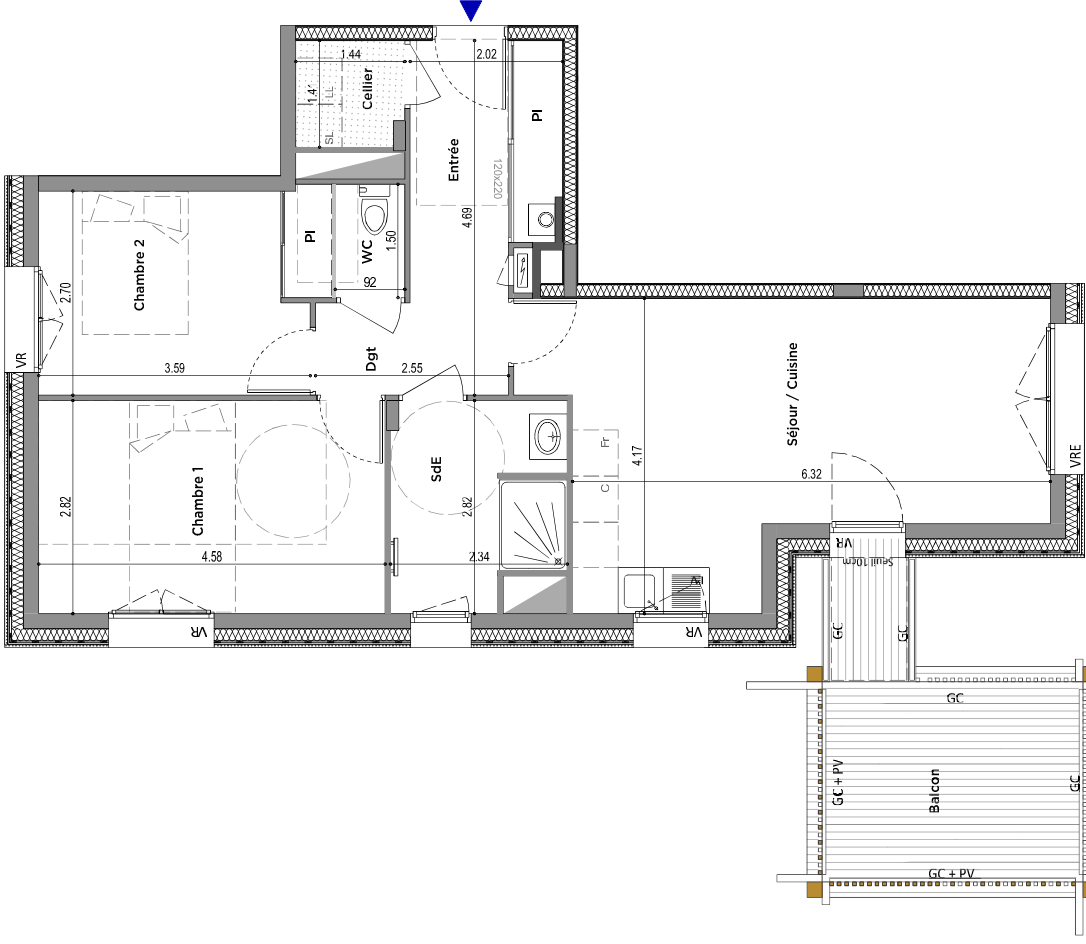
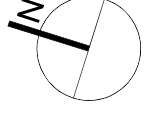
PLAN DE REPERAGE - SANS ECHELLE



Date du plan : 16 février 2022

BATIMENT D	LOGEMENT D 003
Type 3	RDC
PIECES	SURFACES HABITABLES

Entrée + pl	6.09 m <sup>2</sup>
Séjour/Cuisine	22.81 m <sup>2</sup>
Chambre 1	12.92 m <sup>2</sup>
Chambre 2 + pl	9.96 m <sup>2</sup>
Cellier	1.98 m <sup>2</sup>
Dgt	3.11 m <sup>2</sup>
SdE	6.03 m <sup>2</sup>
WC	1.38 m <sup>2</sup>
<b>Total surface</b>	<b>64.28 m<sup>2</sup></b>
<b>Balcon</b>	<b>9.14 m<sup>2</sup></b>



**NOTA:** Le présent plan exprime les dispositions générales de l'appartement susceptibles d'adaptation technique, de dimension et d'organisation en fonction des nécessités techniques de réalisation. Les cotes et les surfaces peuvent subir des modifications mineures lors de l'élaboration des plans d'exécution. Les poutres, les poteaux, soffites et faux-plafonds n'apparaissent pas systématiquement. L'aménagement de la cuisine est donné à titre indicatif. La surface des balcons inclut le surbot béton.

**LEGENDE**

- VR: Volet Roulant
- VRE: VR Electrique
- F.: Châssis vitré fixe
- LV: Emplacement Lave Vaisselle
- LL: Emplacement Lave Linge
- FR: Emplacement Réfrigérateur
- C: Emplacement Cuisson
- PI: placard
- CG: Garde-corps
- PV: Pare-vue
- Fenêtre sur allège
- Porte-fenêtre
- Fenêtre 2 vantaux sur allège
- Baie coulissante
- Mur maçonné + isolation extérieure + bardage bois
- Mur maçonné + doublage intérieur
- Mur béton
- SAD
- Clouison
- Clouison démontable pare douche
- Tableau électrique
- Gaine technique
- Chaudière
- Secte serviettes
- Soffite (220xHSP-250cm)
- Terrasse béton
- Carrelage
- Dalles béton sur plots
- Patelage bois