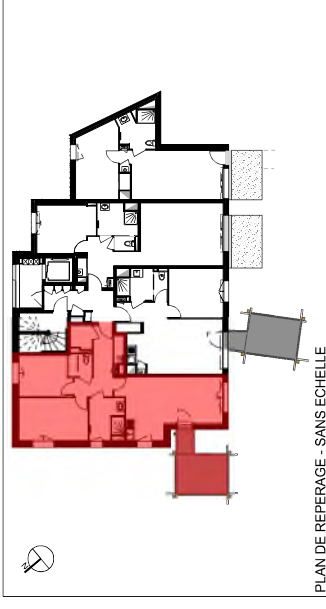


**PLAN DE COMMERCIALISATION**



PLAN DE REPERAGE - SANS ECHELLE



Date du plan : 16 février 2022

BATIMENT A

LOGEMENT A003

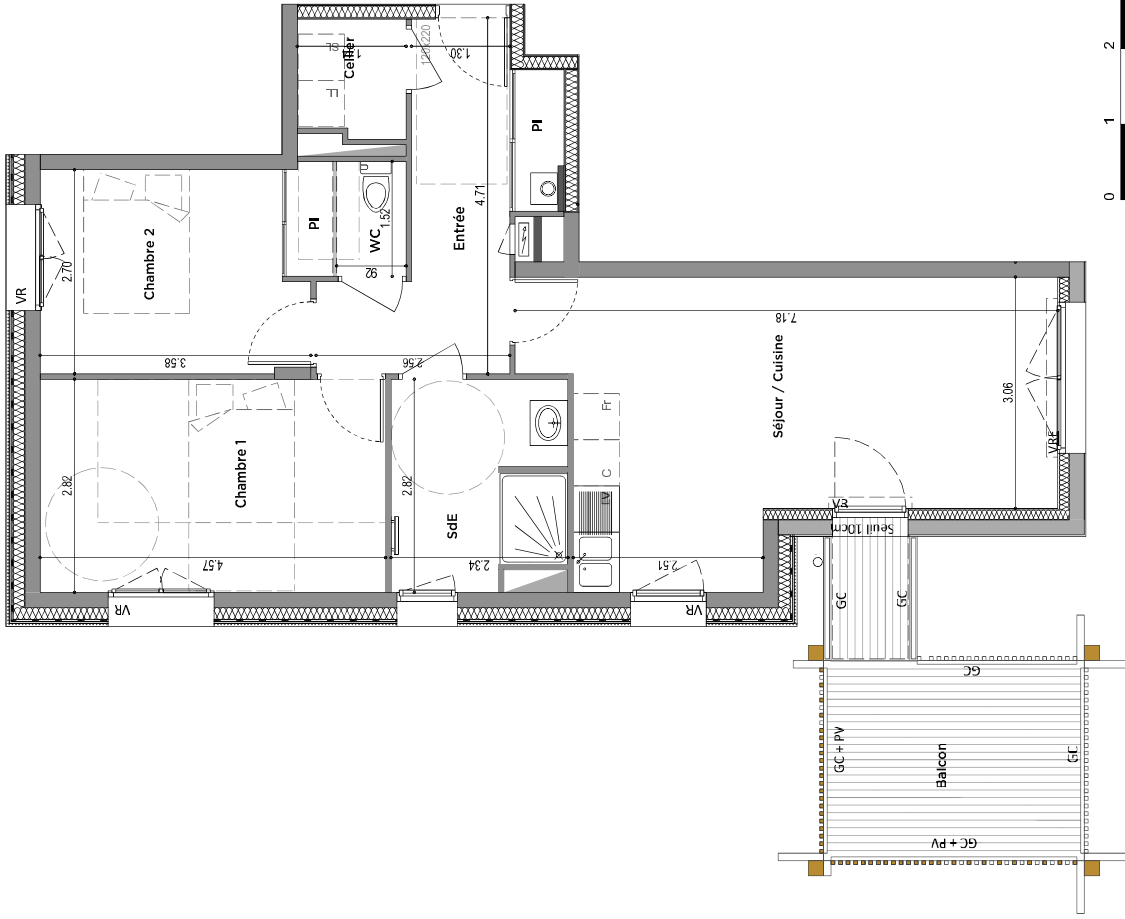
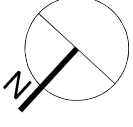
Type 3

RDC

PIECES

SURFACES HABITABLES

Entrée + pl	5.62 m <sup>2</sup>
Séjour/Cuisine	23.39 m <sup>2</sup>
Chambre 1	12.89 m <sup>2</sup>
Chambre 2	10.06 m <sup>2</sup>
Cellier	2.19 m <sup>2</sup>
Dgt	3.13 m <sup>2</sup>
SdE	6.23 m <sup>2</sup>
WC	1.40 m <sup>2</sup>
<b>Total surface</b>	<b>64.91 m<sup>2</sup></b>
<b>Balcon</b>	<b>9.14 m<sup>2</sup></b>



**NOTA:** Le présent plan exprime les dispositions générales de l'appartement susceptibles d'adaptation technique, de dimension et d'organisation en fonction des nécessités techniques de réalisation. Les cotes et les surfaces peuvent subir des modifications mineures lors de l'élaboration des plans d'exécution. Les poutres, les poteaux, soffites et faux-plafonds n'apparaissent pas systématiquement. L'aménagement de la cuisine est donné à titre indicatif. La surface des balcons inclut le surbot béton.

**LEGENDE**

VR: Volet Roulant	Fenêtre 2 vantaux sur allège	Mur maçonnerie + isolation extérieure + bardage bois	Cloison	Sofite (220xHSP-250cm)
VRE: VR Electrique	Fenêtre sur allège	Mur maçonnerie + doublage intérieur	Cloison démontable pare douche	Terrasse béton
F.: Châssis vitré fixe	Baie coulissante	Mur béton	Tableau électrique	Caillabollis
LV: Emplacement Lave Vaisselle	Porte-fenêtre	SAD	Gaine technique	Dalles béton sur plots
LL: Emplacement Linge	Ensemble châssis fixe + porte fenêtre		Chaudière	Patelage bois
FR: Emplacement Réfrigérateur			Secete serviettes	
C: Emplacement Cuisson				
PI: placard				
CG: Garde-corps				
PV: Pare-vue				