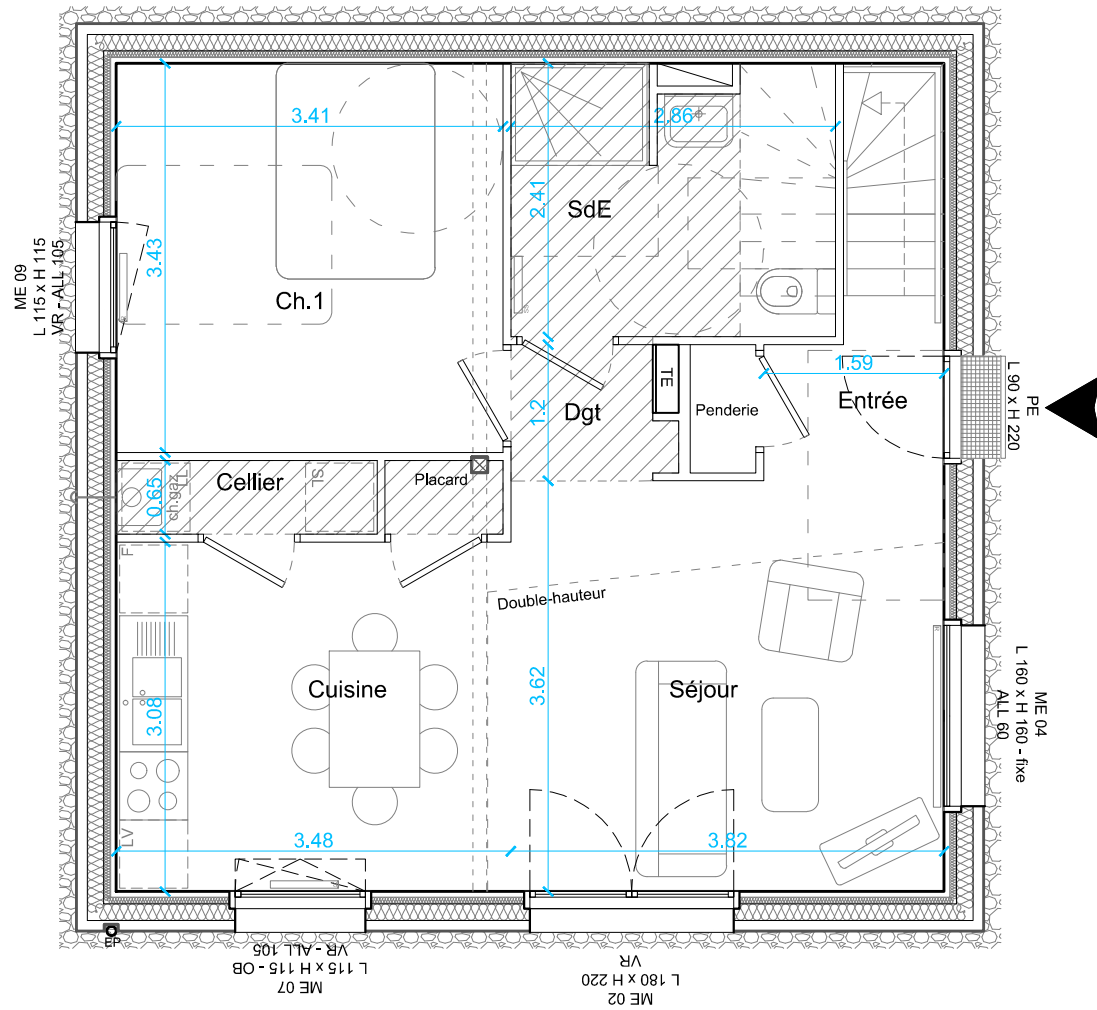
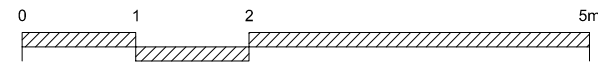
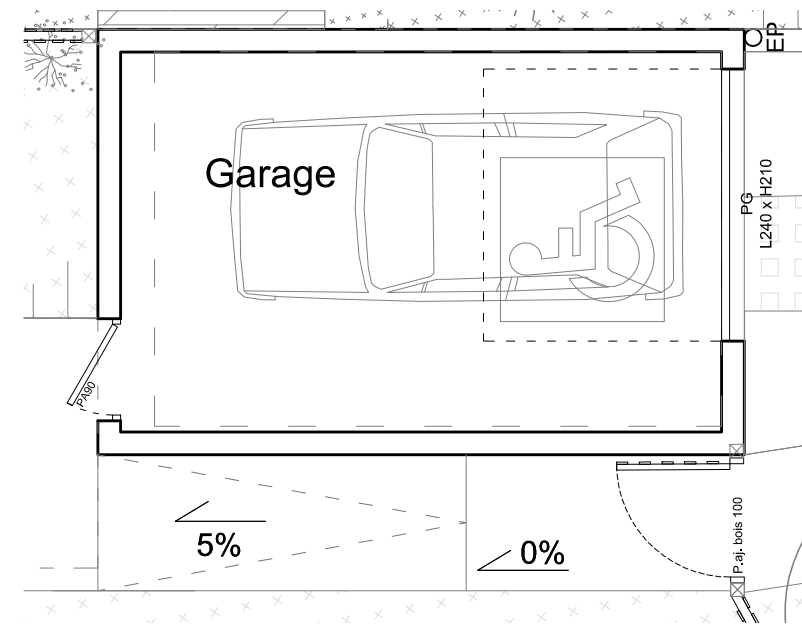
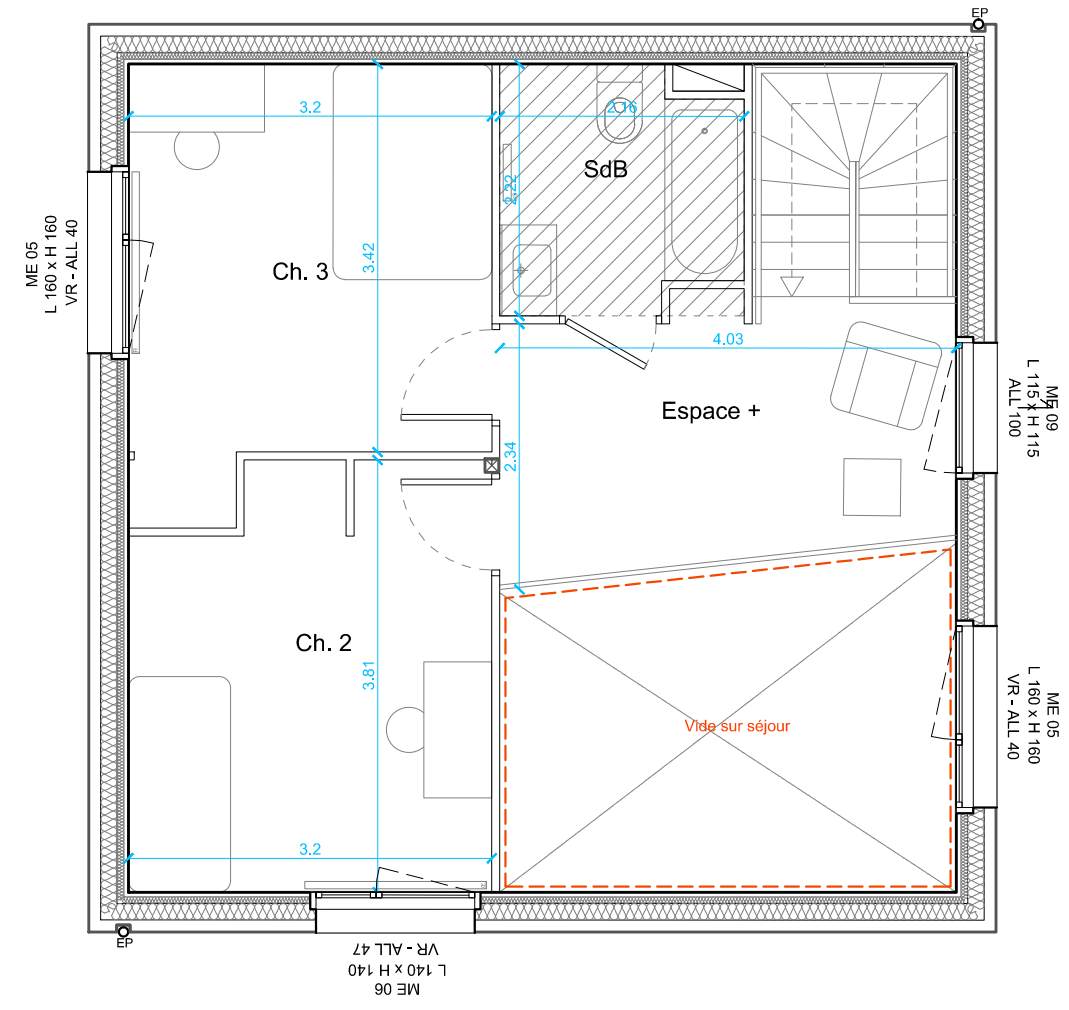


## Niveau RDC HSP 2,50m



## Niveau R+1 HSP plafond sous rampant



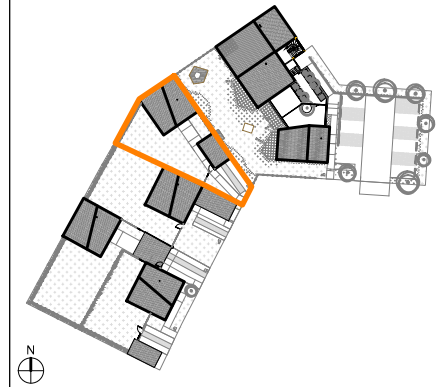
NOTA :  
 Les indications de ce plan sont essentielles mais prévisionnelles, et la surface est approximative au sens des articles L.261-15 et R.261-25 du Code de la Construction et de l'Habitation.  
 Le présent plan pourra subir des adaptations dimensionnelles, techniques et d'organisation, afin de répondre aux contraintes induites par les études d'exécution et pour des raisons techniques.  
 Les poutres, poteaux, soffites et faux-plafonds n'apparaissent pas systématiquement sur le présent plan. Les éléments de mobilier, meubles et plans de travail ne sont placés qu'à titre indicatif et ne sont pas fournis.



## Brick N'Wood

îlot 9

4 maisons individuelles  
 et 8 logements collectif  
 Zac de la Métairie, îlot 9  
 44220 Couëron



## LOT n°1

Type 4

### TABLEAU DES SURFACES

Entrée	3.0 m <sup>2</sup>
Cuisine / Séjour	25.2 m <sup>2</sup>
Cellier	1.5 m <sup>2</sup>
Salle d'eau / WC	6.0 m <sup>2</sup>
Dgt	1.6 m <sup>2</sup>
Chambre 1	11.7 m <sup>2</sup>
Chambre 2	11.5 m <sup>2</sup>
Chambre 3	11.6 m <sup>2</sup>
Salle de Bain / WC	4.6 m <sup>2</sup>
Espace +	8.7 m <sup>2</sup>
<b>TOTAL Surface habitable</b>	<b>85.4 m<sup>2</sup></b>
Parcelle	269.0 m <sup>2</sup>
Jardin	140.0 m <sup>2</sup>
Garage	17.4 m <sup>2</sup>

	soffite ou faux-plafond technique
<b>TE</b>	tableau électrique
	gaine technique

Plan de commercialisation

Avril 2019  
 Indice 02

**Vendredi**

SARL Vendredi Architecture & Urbanisme

