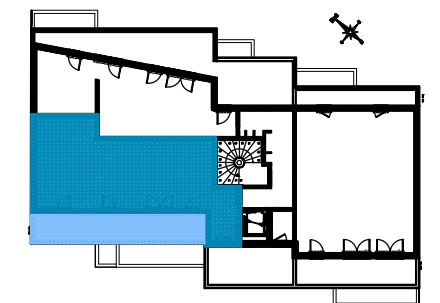


33, Rue de la Galarnière
44 400 REZE



Allée Jean Raulo 44814 SAINT HERBLAIN
Tel: 02 40 85 46 78

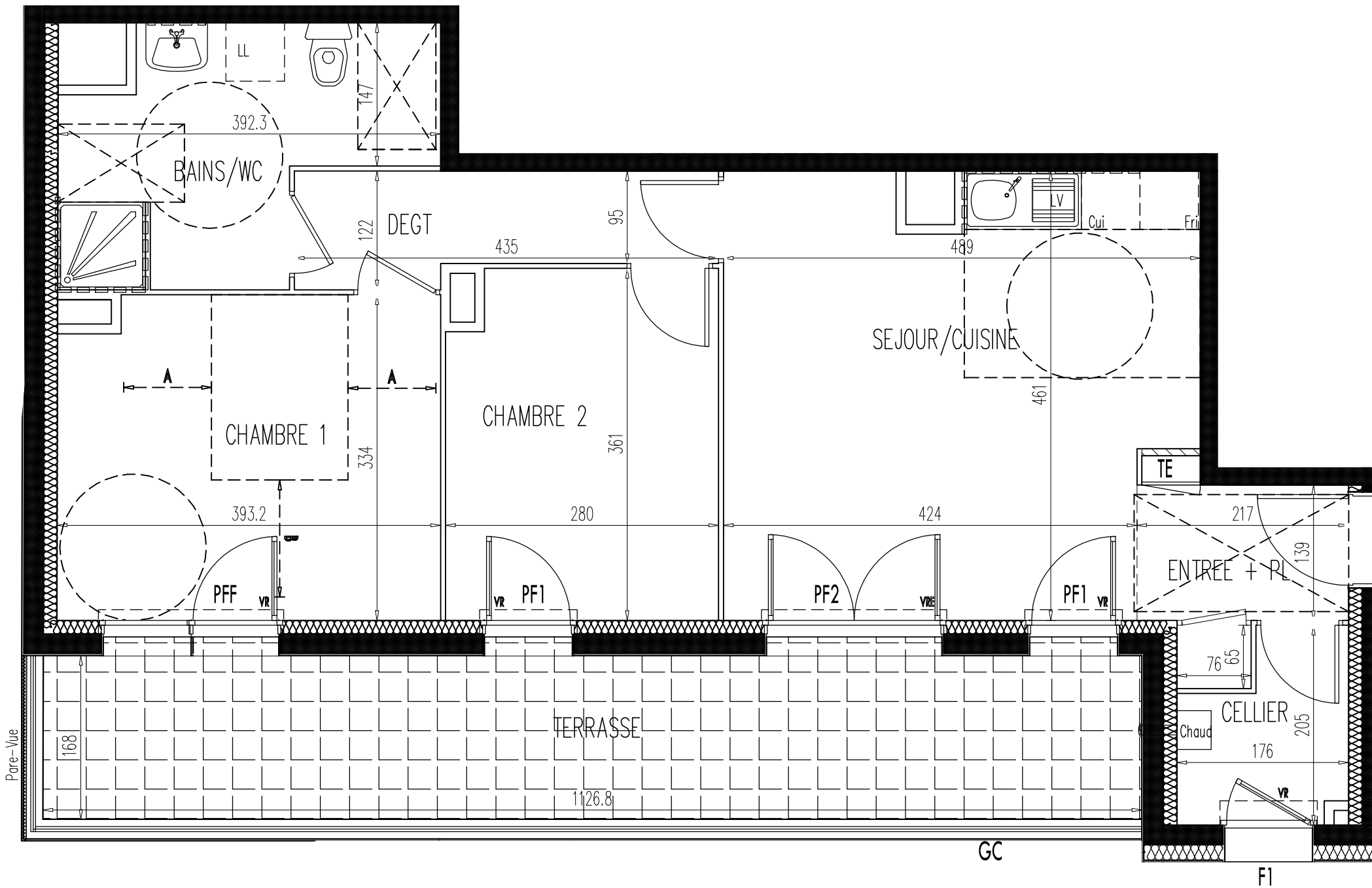
PLAN DE REPERAGE R+3



LOGEMENT T3 - 14

TABLEAU DE SURFACE

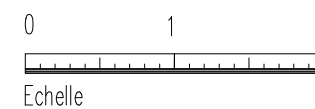
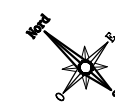
Entrée + PL	3.73 m ²
Séjour/Cuisine	20.94 m ²
Salle de bain	8.19 m ²
Dégagement	4.54 m ²
Cellier	2.98 m ²
Chambre 1	12.87 m ²
Chambre 2	9.85 m ²
SURFACE HABITABLE	63.10 m²
Terrasse	18.93 m ²
SURFACE ANNEXE	18.93 m²



◀ Logement T3 - 14

PFF: Porte-fenêtre 200 x 90 cm + Fixe vitrée 200 x 90 cm
 PF1: Porte-fenêtre 200 x 90 cm
 PF2: Porte-fenêtre 200 x 180 cm
 F1: Fenêtre 120 x 90 cm
 LL: Emplacement Lave-Linge
 Cui: Emplacement Cuisinière
 LV: Emplacement Lave-Vaisselle
 Fri: Emplacement Frigo
 TE: Emplacement Tableau Electrique
 VR: Volet Roulant
 HSP 2.50m (sauf zone avec faux plafond selon indication en plan)
 GC: Garde-corps
 - - - - - Faïence

AVERTISSEMENT: Ce plan est susceptible d'être légèrement modifié en fonction des nécessités techniques en ce qui concerne les dimensions libres et l'équipement. Les retombées, encoffrements, canalisations, radiateurs ou convecteurs, ne sont pas figurés et ne pourront fonder aucune réclamation en cas de présence. La surface habitable des logements peut varier en fonction des techniques de construction choisies, de l'établissement des plans d'exécution et des normes techniques. Ainsi il est expressément convenu qu'une tolérance de surface est admise. Toute variation de côtes (tant au niveau d'une pièce que d'une longueur totale) ou de surface entraînant une différence inférieure à 4% de la surface habitable vendue ne pourra fonder aucune réclamation. A la livraison le terrain pourra présenter des différences de niveau dues à la topographie naturelle du lieu ou au calage des voiries et aux contraintes techniques liées à la construction.



21/07/2016