

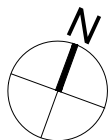


LEGENDES

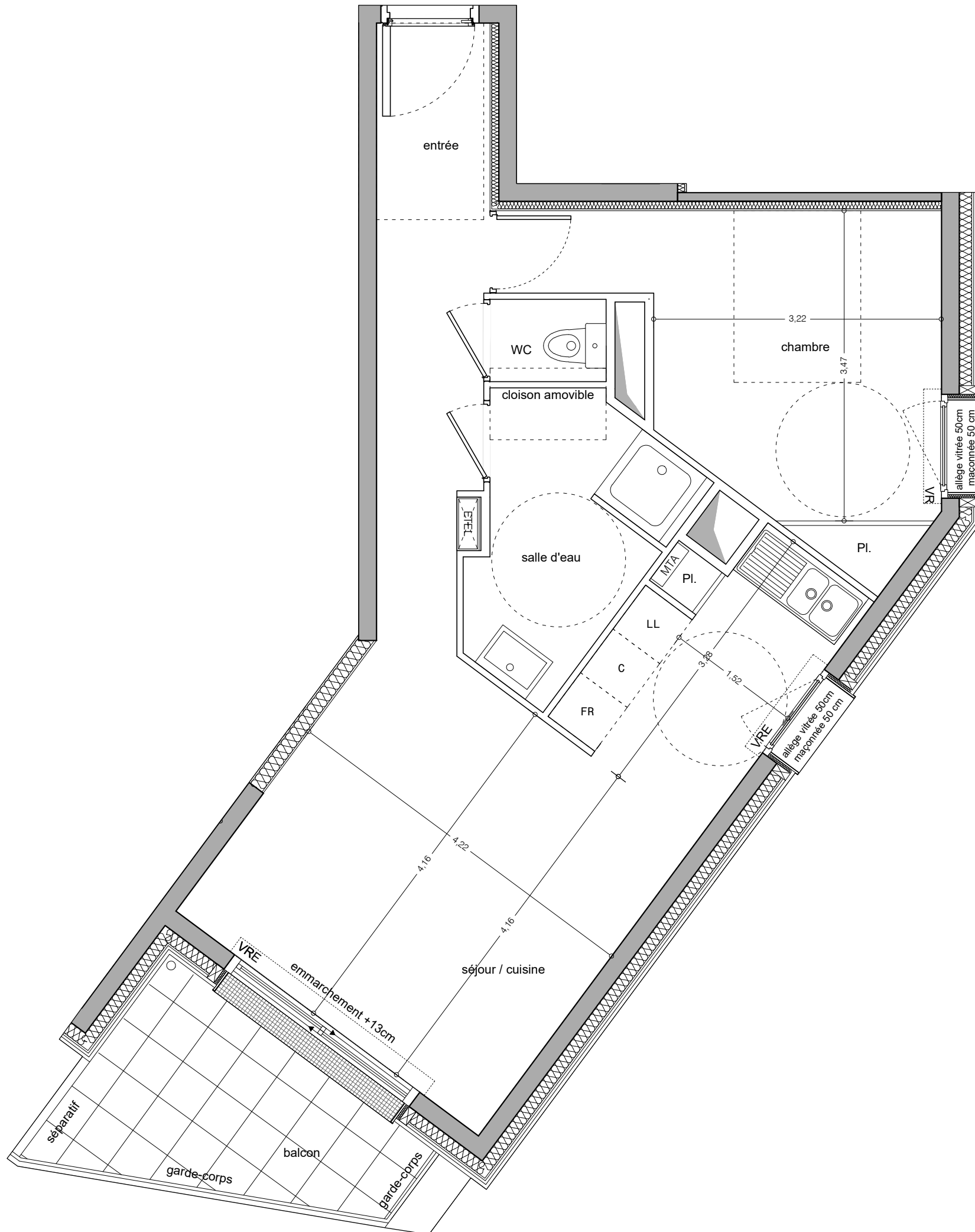
	porte-fenêtre ouvrant à la française
	baie vitrée ouvrant coulissant
VR	volet roulant
VRE	volet roulant électrique
	tableau électrique
MTA	module thermique appartement
Pl.	placard
	gaine technique
	soffites ou faux-plafond
HSP HSFP	hauteur sous plafond hauteur sous faux plafond
	aire de manoeuvre pour personnes à mobilité réduite
	dalles sur plots
	caillebotis
	voile béton
	mur béton + isolant
	carreau plâtre + isolant
	cloison SAD
	cloison

NOTA
Le présent plan exprime les dispositions générales de l'appartement susceptibles d'adaptation techniques, de dimension et d'organisation en fonction des nécessités techniques de réalisation. Les cotes et les surfaces peuvent subir des modifications mineures lors de l'élaboration des plans d'exécution. Les cotations des limites séparatives sont indicatives et seront confirmées après bornage du terrain.

ECHELLE

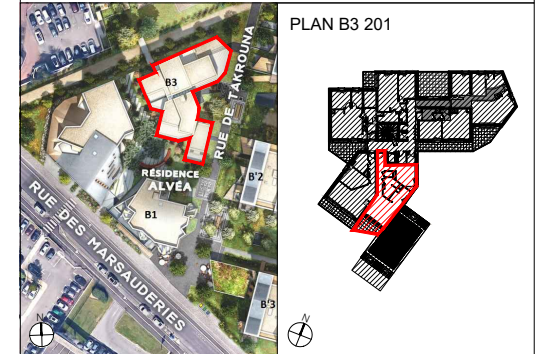


AGENCE D'ARCHITECTURE HUCA



RESIDENCE ALVEA
SNC Marsauderies - Port Boyer

PLAN DE COMMERCIALISATION
JUILLET 2016



BATIMENT B3	APPARTEMENT B3 201	
TYPE 2	R+2	
SURFACES HABITABLES		
Entrée	6.5	m ²
WC	1.2	m ²
Salle d'eau	6.1	m ²
Chambre - Pl.	12.8	m ²
Séjour - cuisine - Pl.	25.4	m ²
TOTAL SURFACES HABITABLES	52.0	m²
Balcon	7.0	m ²

25 juillet 2016

INDICE A