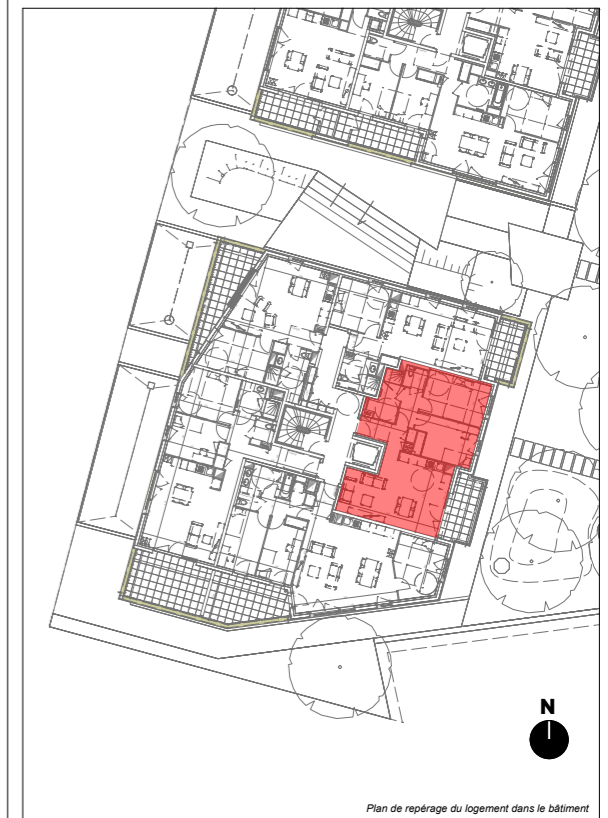


**O'CORNER**  
 Construction de 20 logements BRS  
 5 boulevard du Tertre  
 44100 NANTES

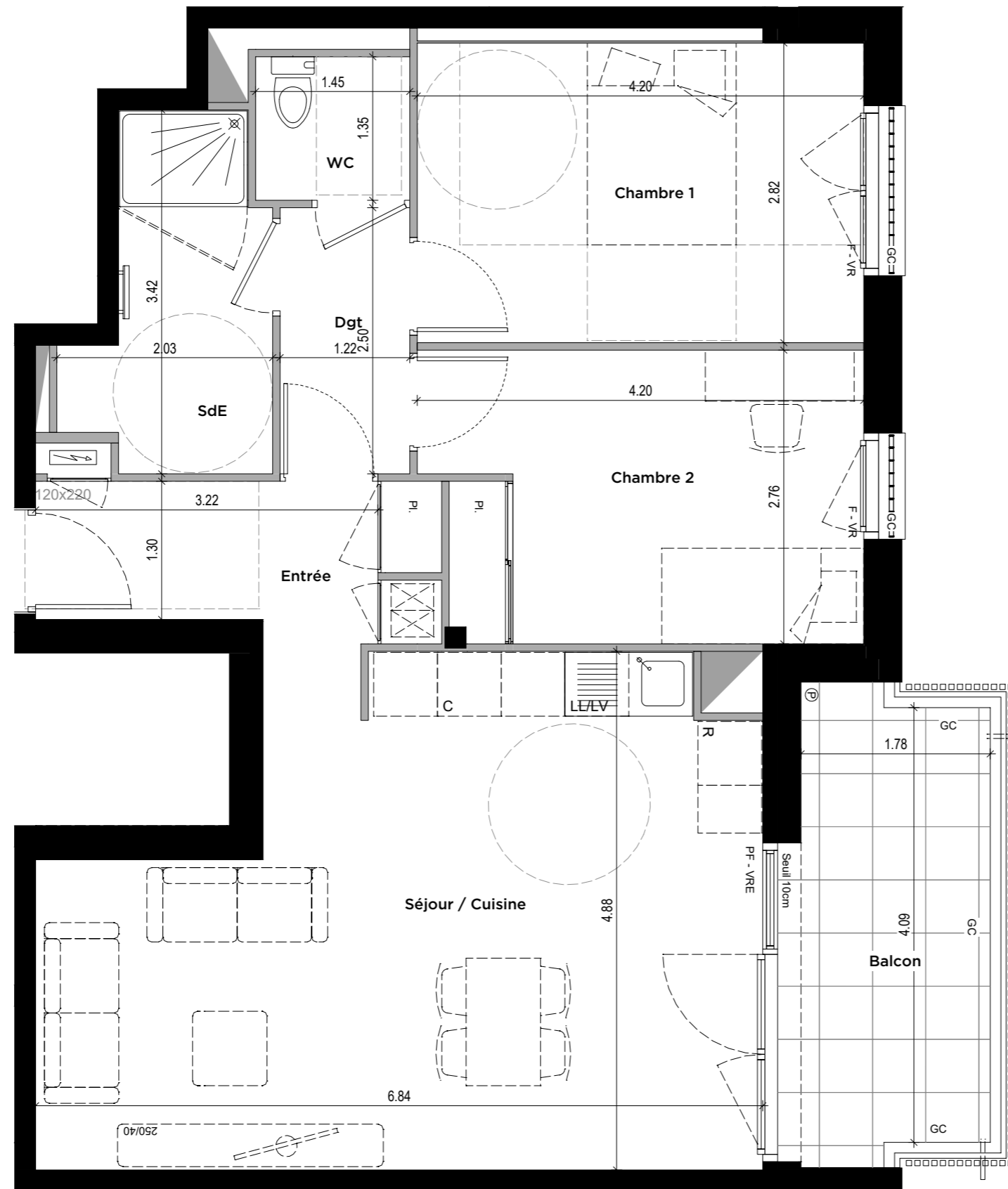


**PLAN DE VENTE**  
**MARS 2025**



Bâtiment : F Niveau : R+3 Logt n° : F-303 Type : 3

Pièces	Surfaces habitables
Entrée	5.31 m <sup>2</sup>
Séjour / Cuisine	28.78 m <sup>2</sup>
Chambre 1	11.84 m <sup>2</sup>
Chambre 2	11.06 m <sup>2</sup>
SdE	5.24 m <sup>2</sup>
Dgt	3.05 m <sup>2</sup>
WC	1.96 m <sup>2</sup>
<b>SURFACE TOTALE</b>	<b>67.24 m<sup>2</sup></b>
Balcon	8.50 m <sup>2</sup>



**NOTA :** Des modifications sont susceptibles d'être apportées à ce plan en fonction des nécessités techniques, administratives ou commerciales de la réalisation, tant en ce qui concerne les dimensions libres que les équipements et réseaux divers. Il est admis une tolérance de 5% dans le calcul de la surface habitable globale. Les retombées, faux-plafonds, ainsi que l'emplacement des équipements sont figurés à titre indicatif.

**LEGENDE**

GC : Garde-corps	VR : Volet Roulant	Tableau électrique	Sèche-serviette	Soffite ou faux-plafond (hauteur minimum 2.20m)
LV : Emplacement Lave Vaisselle	VRE : Volet Roulant Electrique	Aires de manoeuvres pour personne à mobilité réduite	Gaine technique	Descente d'eaux pluviales
LL : Emplacement Lave Linge	F : Fenêtre - allège 60cm	Emplacement possible pour le tri sélectif		
R : Emplacement Réfrigérateur	PF : Porte-Fenêtre			
C : Emplacement Cuisson				
Pl. : Placard				

