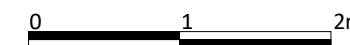
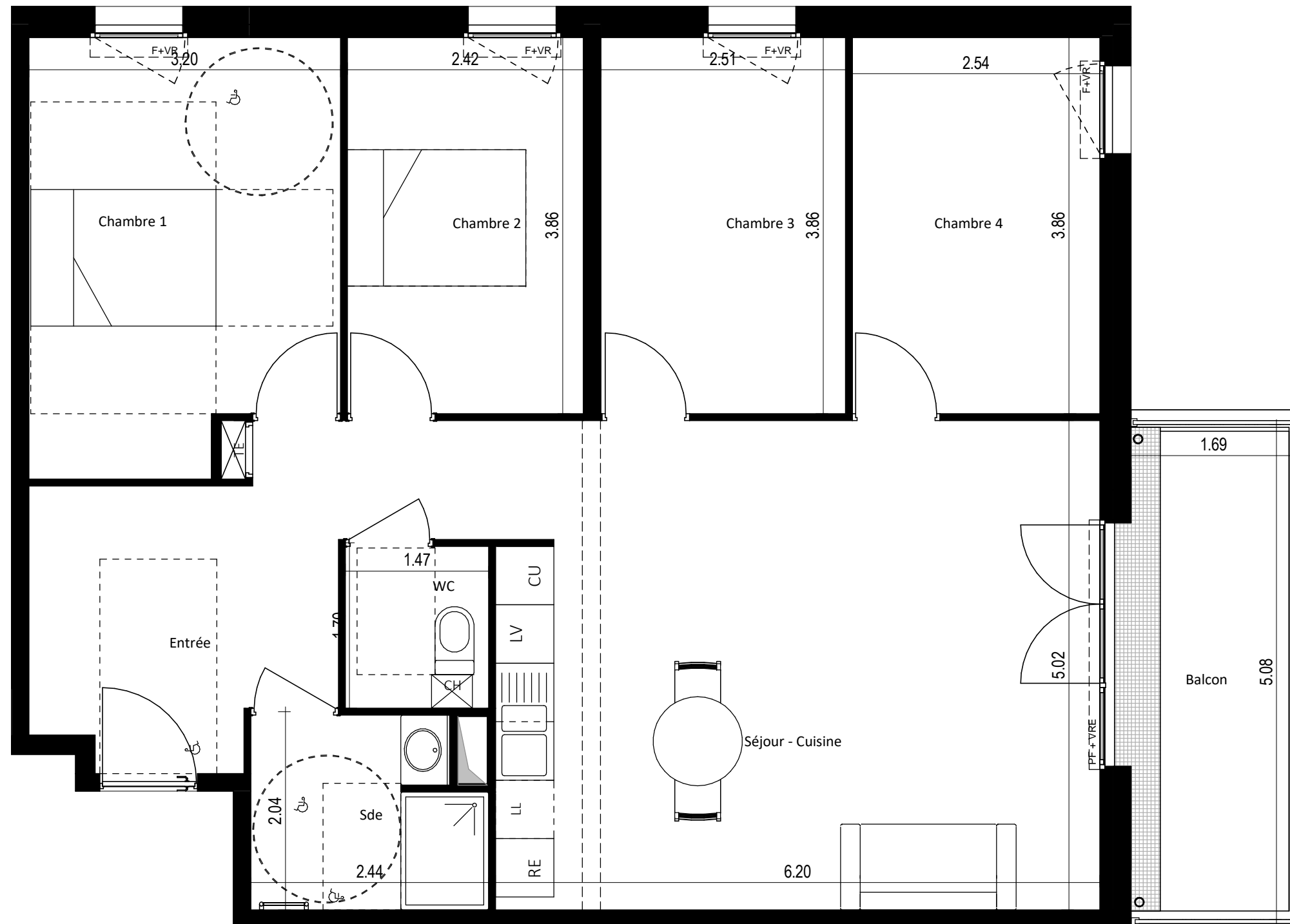


# ATLANTICA

## - PORNIC - Zac de la RIA



étage	n°Cage Escalier	n°logement	type logement
R+1	A	A107	T5
Entrée			11.02 m <sup>2</sup>
Séjour - Cuisine			31.11 m <sup>2</sup>
Chambre 1			13.60 m <sup>2</sup>
Chambre 2			9.35 m <sup>2</sup>
Chambre 3			9.69 m <sup>2</sup>
Chambre 4			9.80 m <sup>2</sup>
Sde			4.53 m <sup>2</sup>
WC			2.44 m <sup>2</sup>
<b>SURFACE HABITABLE TOTALE</b>			<b>91.54 m<sup>2</sup></b>
Balcon			8.11 m <sup>2</sup>

**LEGENDE**

Gain Technique	VR: Volet Roulant Electrique
Chaudière	VR: Volet Roulant
Tableau Electrique	F: Fenêtre
Poteau bois loggia	PF: Porte Fenêtre
Soffite - Faux-plafond	RE: Réfrigérateur
	LL: Lave Linge
	LV: Lave Vaisselle
	CU: Cuisson
	SS: Séche Serviettes
	PL: Placard
	GC: Garde-Corps
	PV: Pare-Vue

**ARLAB**  
architectes

Crée le 23/11/2022 Indice: 6

Les surfaces, côtes, gaines, retombés, soffites et faux-plafond ainsi que l'emplacement des sanitaires ne sont pas tous figurés ou le sont à titre indicatif. Des modifications sont susceptibles d'être apportées à ce plan en fonction des impératifs administratifs, des contraintes techniques de conception et des tolérances d'exécution, tant en ce qui concerne les dimensions libres que les équipements et les réseaux divers, les appareillages sanitaires et électriques. Seuls seront fournis les équipements figurant sur le descriptif en annexe de vente.